

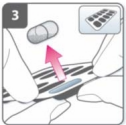
Cum sa utilizezi corect dispozitivul Breezhaler



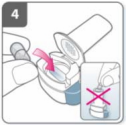
1. Trageți capacul în sus.



2. Deschideți inhalatorul: Țineți ferm baza inhalatorului și înclinați piesa bucală. Astfel deschideți inhalatorul.



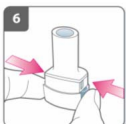
3. Pregătiți capsula: Imediat înainte de utilizare, cu mâinile uscate, scoateți o capsulă din blister.



4. Introduceți capsula: Puneți capsula în locul său și nu puneți niciodată capsula direct în piesa bucală.



5. Închideți inhalatorul: Închideți inhalatorul până auziți un „clic”.



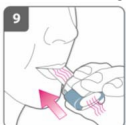
6. Străpungeți capsula: • Țineți inhalatorul drept, • Străpungeți capsula în sus până simțiți un „clic” și auziți un „clic”.



7. Eliberați complet butoanele laterale.



8. Expirați: Înainte de a introduce piesa bucală în gura, expirați complet.



9. Inspirați medicamentul. Pentru a inspira adânc, țineți gura închisă și respirați prin nas. Este bine să așteptați câteva momente înainte de a inspira din nou.



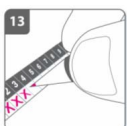
10. Notă: Pe măsură ce inspirați, înfornați ușor capsula în gura și țineți-o în locul ei. Nu trebuie să inspirați din nou până când nu ați terminat de inspirat.



11. Țineți-vă respirația: După ce ați inhalat medicamentul, țineți-vă respirația cel puțin 5-10 secunde sau cât mai mult posibil.



12. După ce ați terminat de inspirat, puneți capsula în apă și lăsați-o să se dizolve în apă. Nu trebuie să beți din apă până când capsula nu s-a dizolvat complet.



13. Marcați calendarul dozelor zilnice. Dacă există un calendar al dozelor zilnice, bifați în căsuța corespunzătoare zilei în care ați luat medicamentul.